



Règles Jeunes

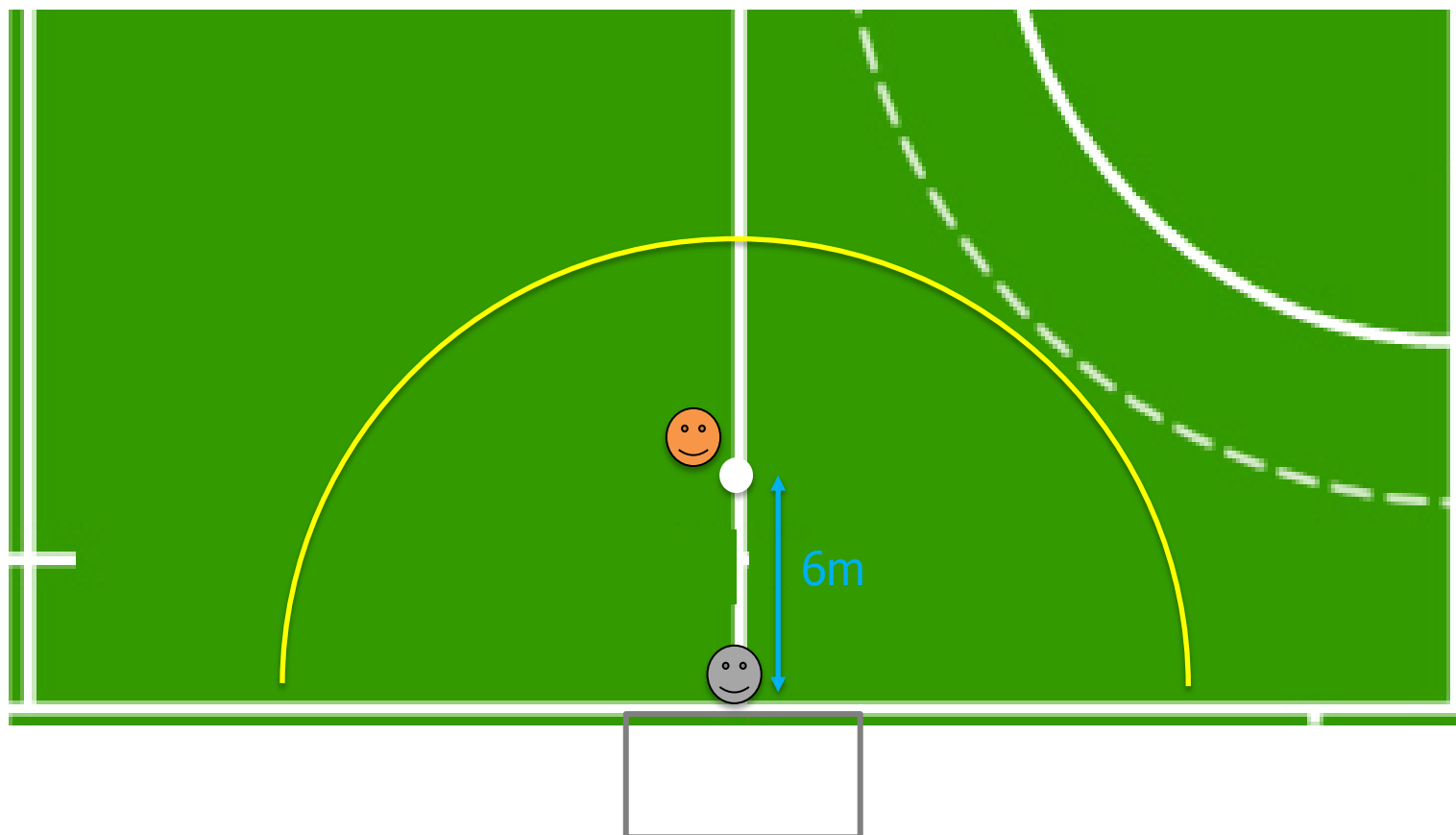
Modifications 16-17





Stroke

À 6m au milieu de la ligne de but



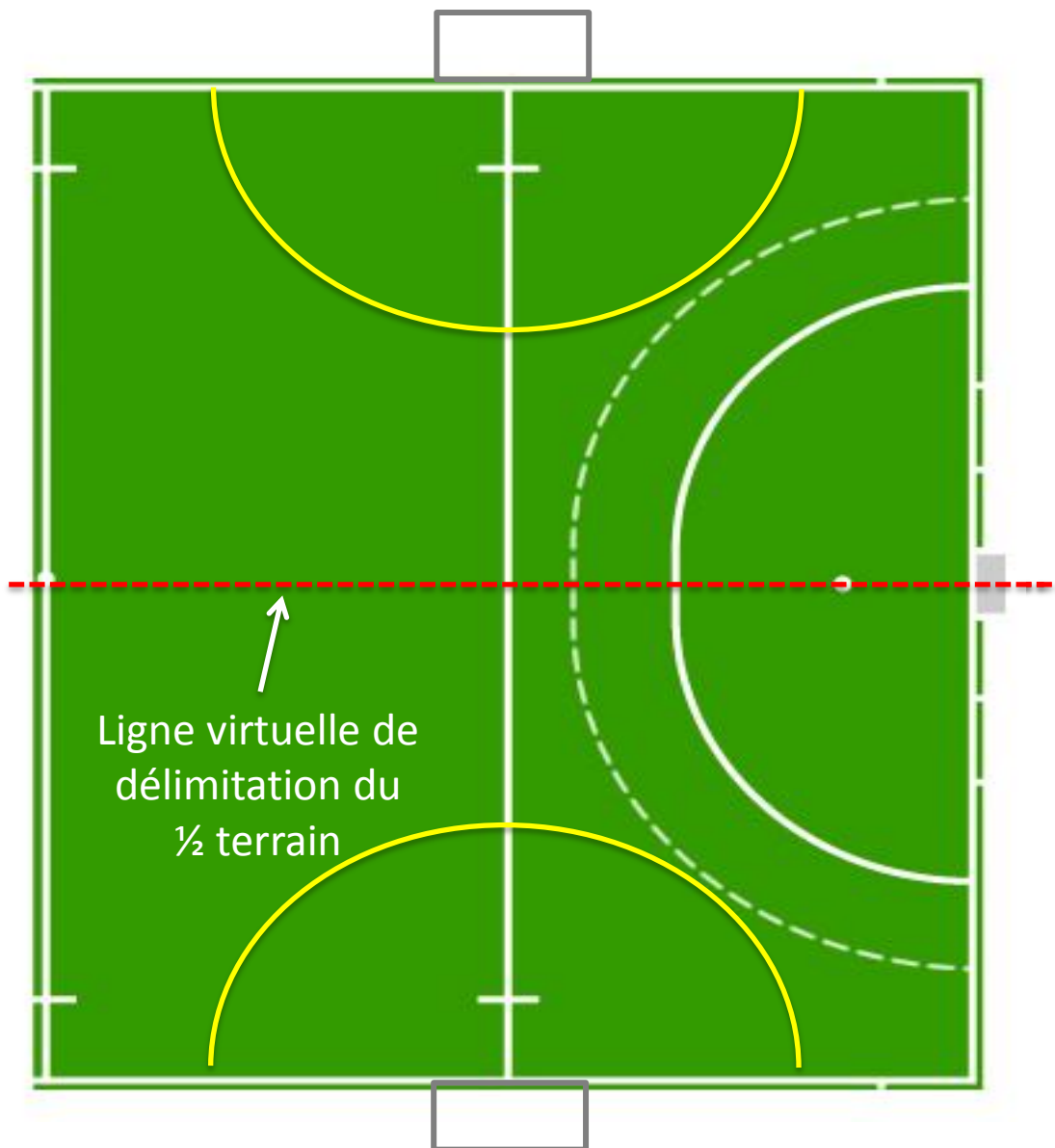


Update rules 16-17

Catégorie	Ancien règlement 15-16	Nouveau règlement 16-17
4x4 -U7/U8	Pas de self-pass	Self-pass
6x6- U9	AUCUNE MODIFICATION	
8x8- U10/U11/U12	Faute à moins de 5m du cercle → ne pas jouer directement la balle dans le cercle	Faute et/ou balle hors de limite de jeu dans la partie adverse: → La balle doit <u>parcourir</u> au moins 5M , OU être <u>touchée</u> par un défenseur avant d'entrer dans le cercle → Tous les joueurs à 5m
	Corner sur la ligne latérale	Corner sur la ligne virtuelle à hauteur de la tête de cercle , <u>perpendiculaire</u> par rapport à l'endroit où <u>la balle est sortie</u>

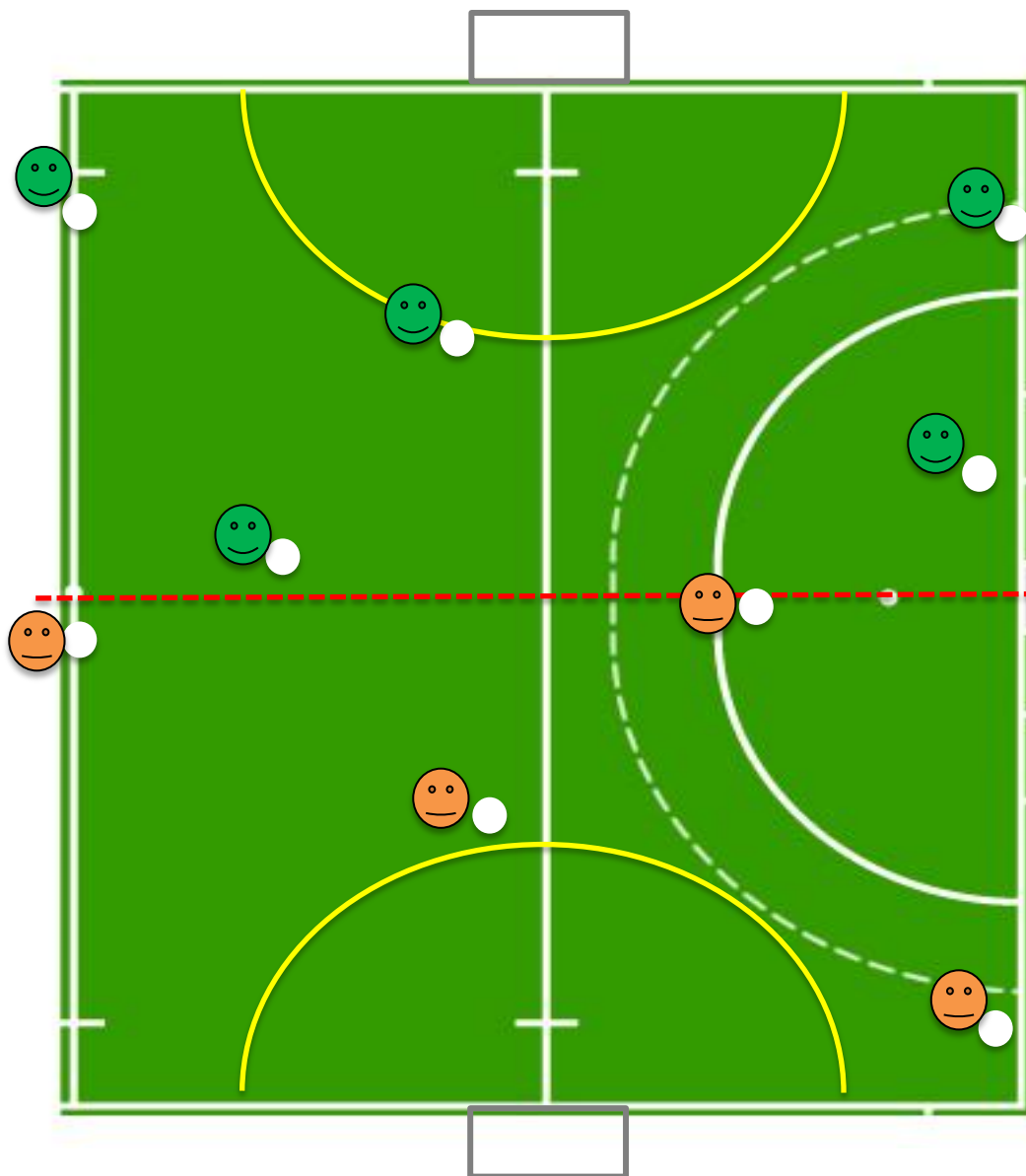


Coup-Franc $\frac{1}{2}$ terrain





Coup-Franc 1/2 terrain: exemple



Peut mettre
directement
la balle dans
le cercle
adverse

ADV
à **5m**

NE peut **PAS**
mettre la balle
directement dans
le cercle adverse

ADV & PART
à **5m**

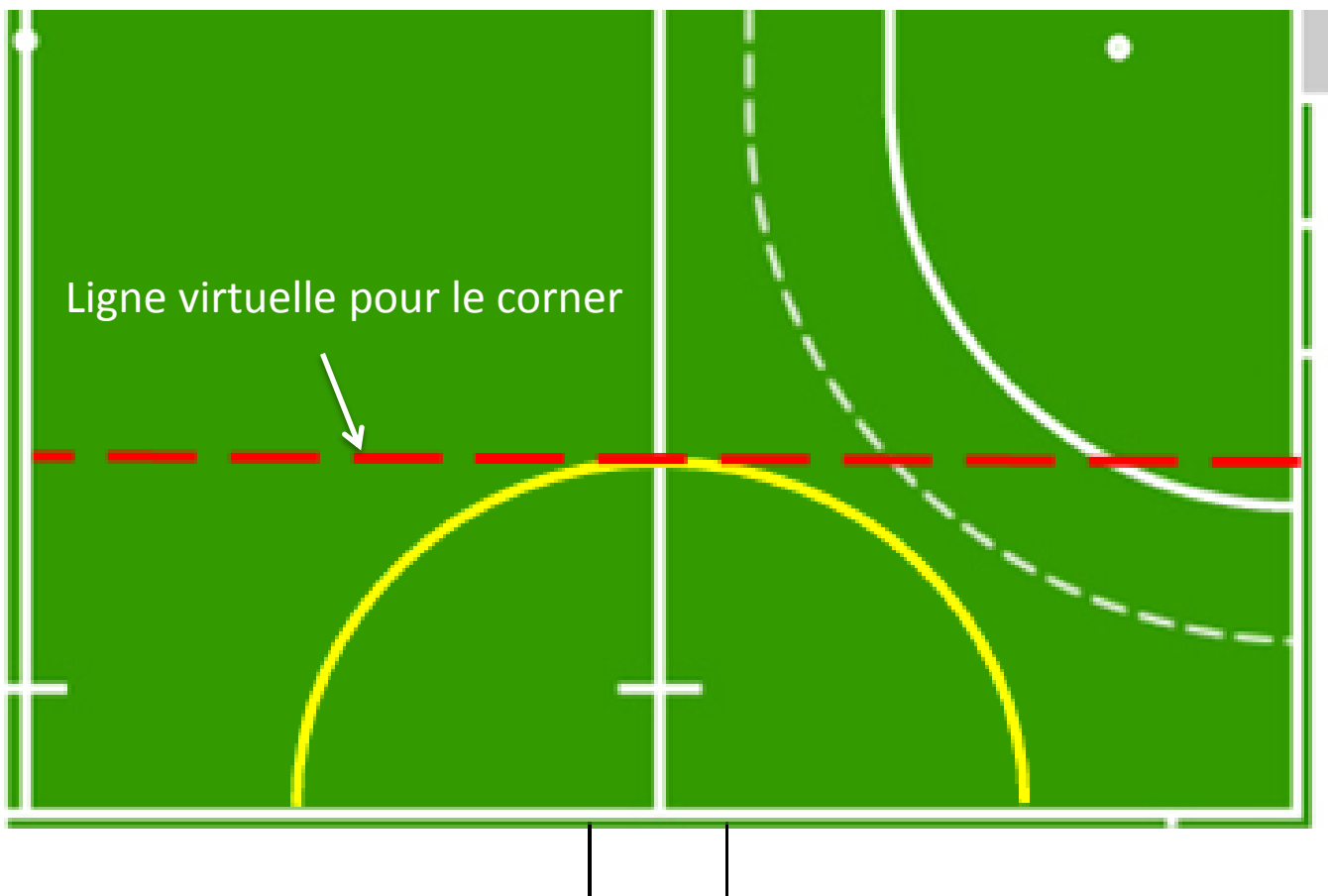


Update rules 16-17

Catégorie	Ancien règlement 15-16	Nouveau règlement 16-17
4x4 -U7/U8	Pas de self-pass	Self-pass
6x6- U9	AUCUNE MODIFICATION	
8x8- U10/U11/U12	Faute à moins de 5m du cercle → ne pas jouer directement la balle dans le cercle	Faute et/ou balle hors de limite de jeu dans la partie adverse: → La balle doit <u>parcourir</u> au moins 5M , OU être <u>touchée</u> par un défenseur avant d'entrer dans le cercle → Tous les joueurs à 5m
	Corner sur la ligne latérale	Corner sur la ligne virtuelle à hauteur de la tête de cercle , <u>perpendiculaire</u> par rapport à l'endroit où <u>la balle est sortie</u>

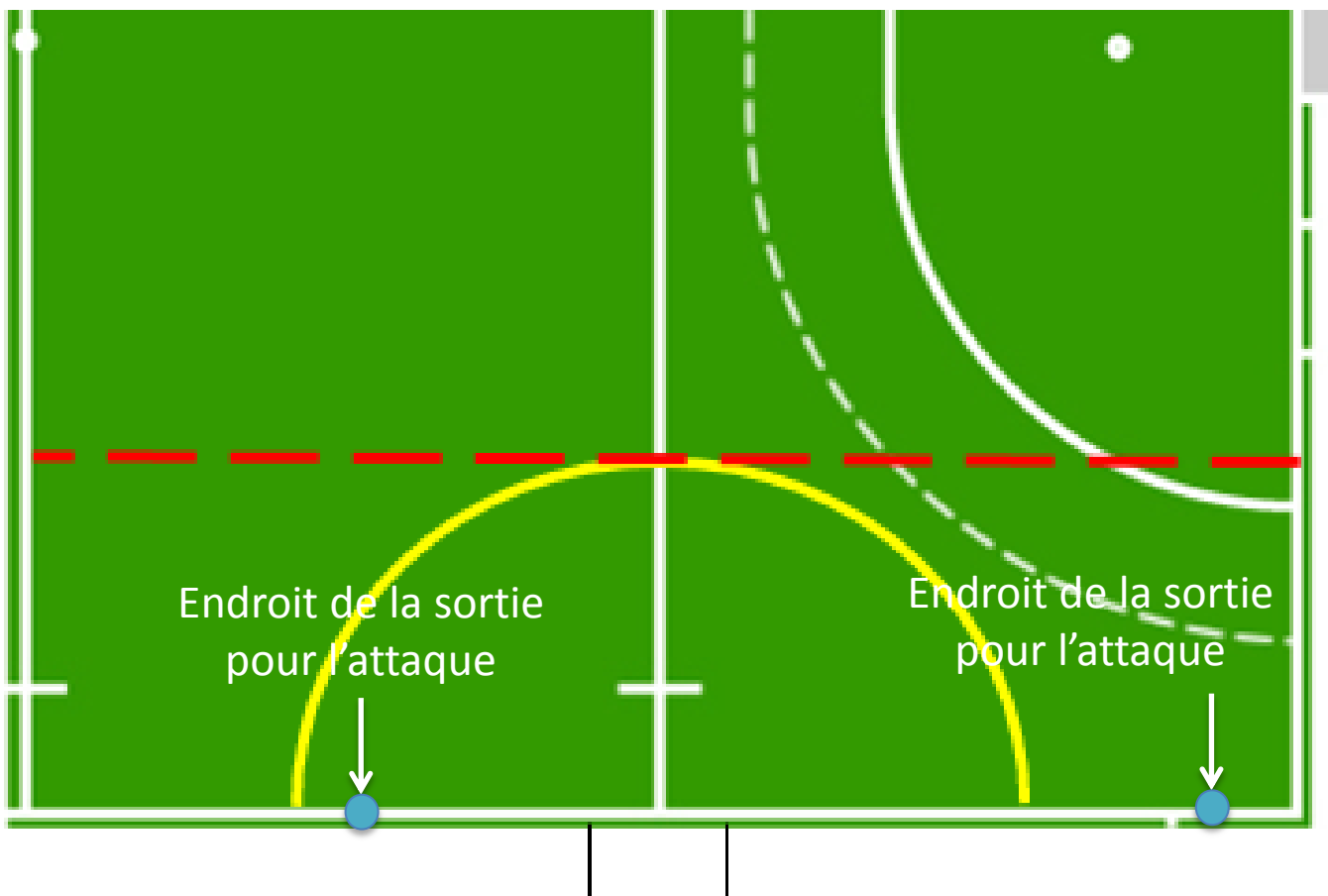


Corner U10-U12





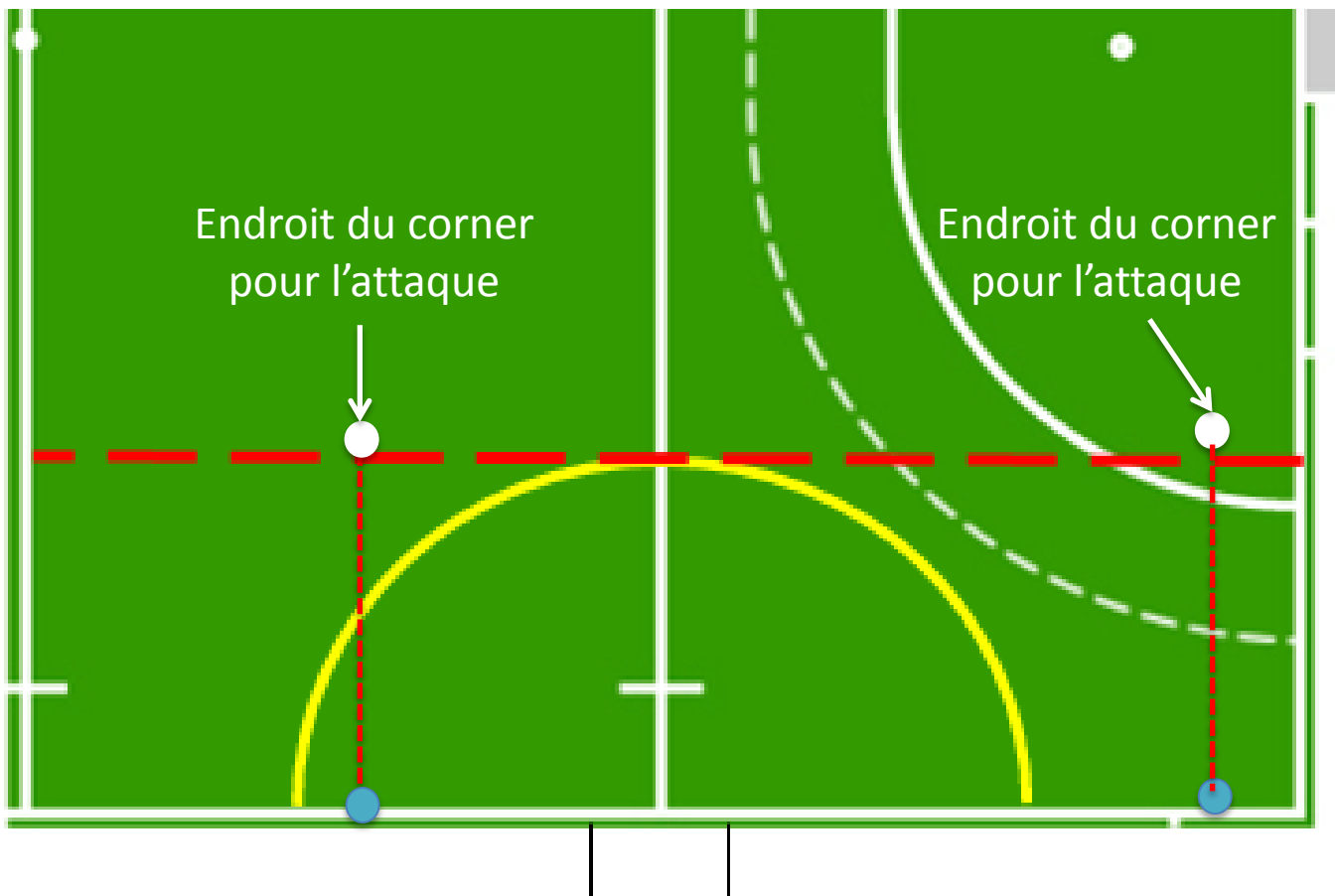
Corner U10-U12





Corner U10-U12

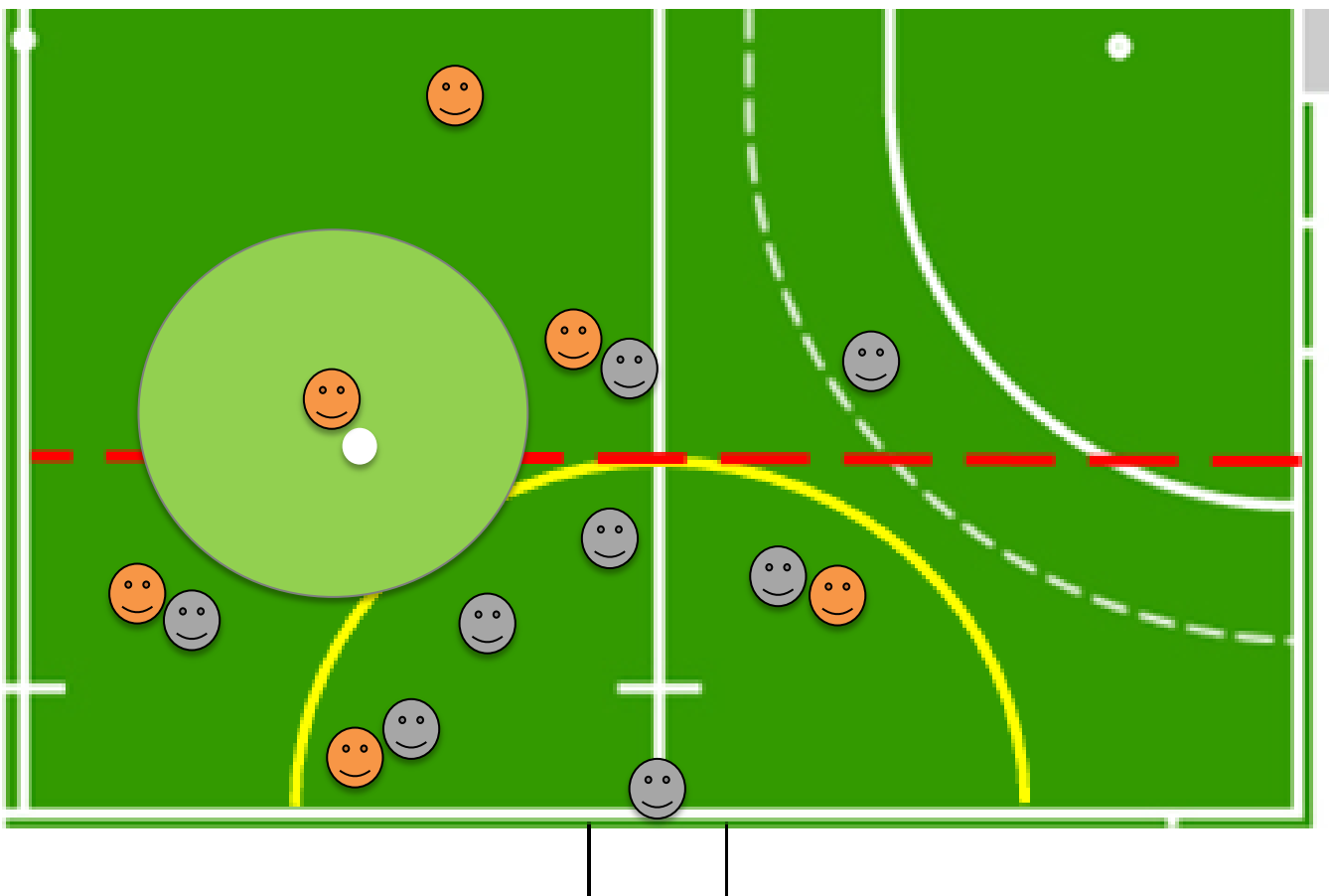
! Corner en tête de cercle:
La balle doit être placée **derrière** la ligne du cercle !





Corner U10-U12

! Tous les joueurs doivent être à minimum **5m** !

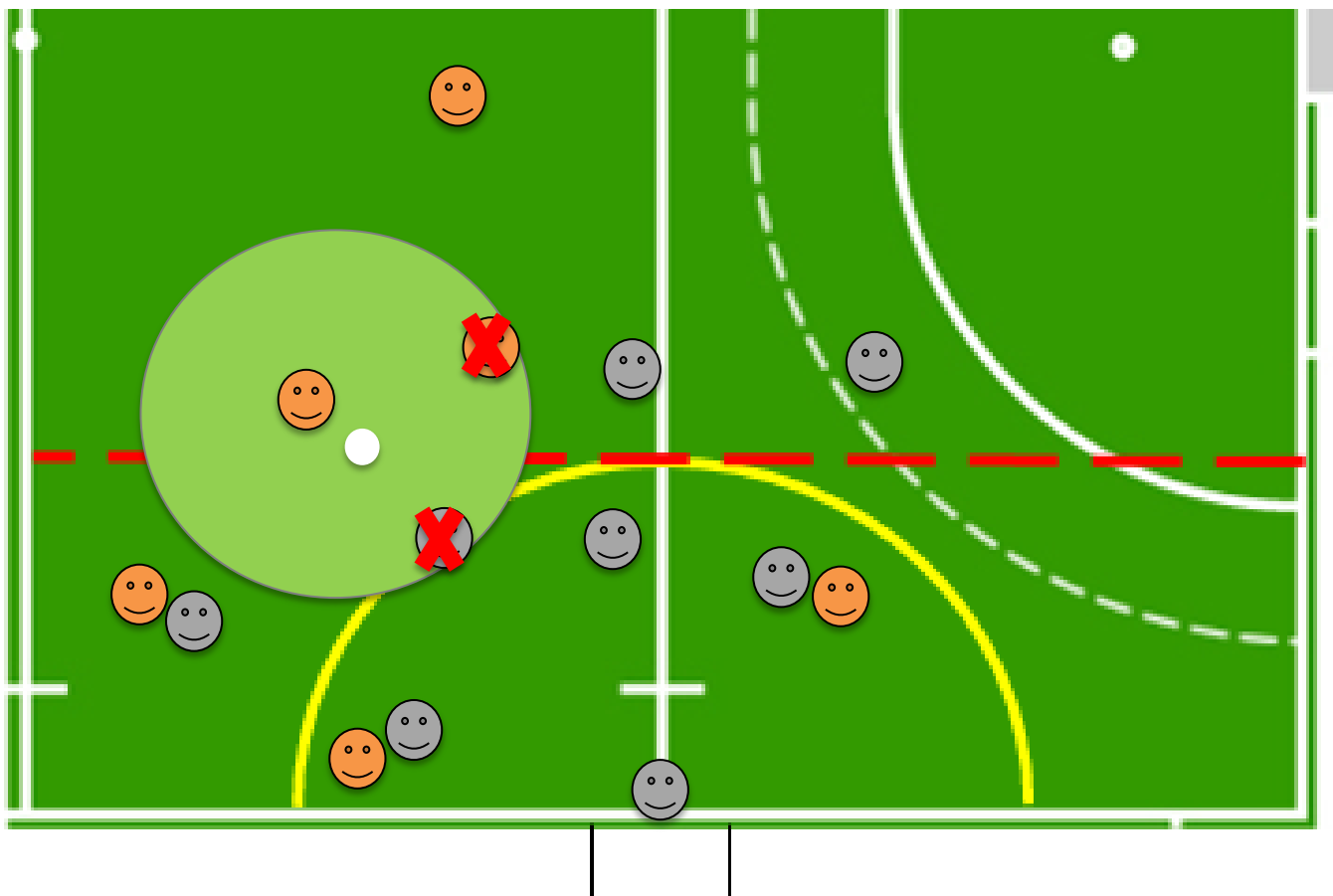




Corner U10-U12

! Si joueur à moins de 5m et influence le jeu:

- si joueur en défense → PC
- si joueur en **attaque** → Coup-franc





Conseil aux arbitres:

SOYEZ PROACTIFS !

- ✓ Prévenir
- ✓ Expliquer